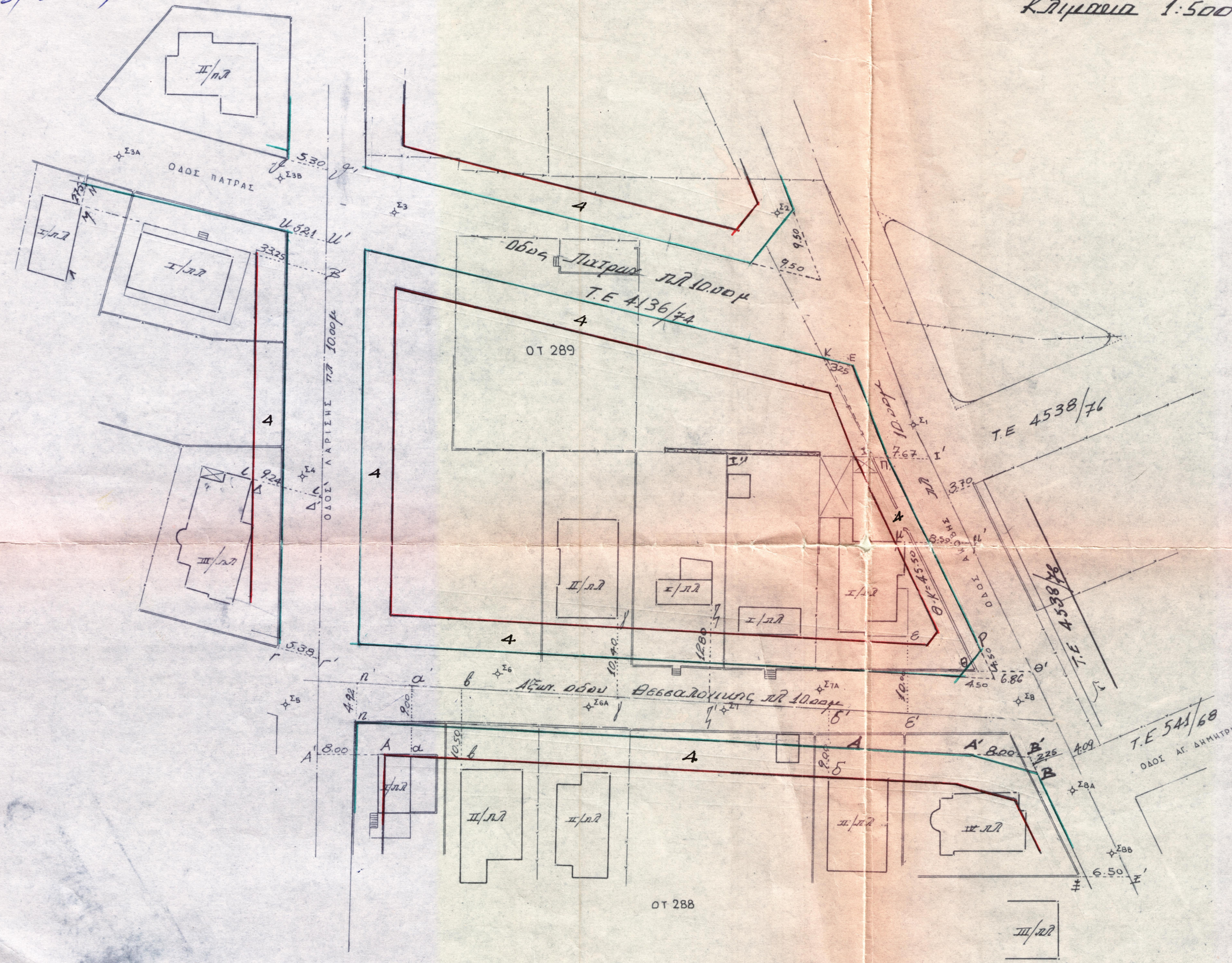


108/83

Διαγραφή Εφαρμογής Νο 108/83
 συντάχθηκε σύμφωνα με τα Δ/τος 11-8-1971 Φ.Ε.Κ 2054/71
 και 10 τροπ. Δ/τος 23-3-1977 Φ.Ε.Κ 1304/1977
 Κλίμακα 1:500

Αριθ. πρωτ 365452/873/18-7-83



Υ Π Δ Μ Ν Η Μ Α

Η αξία της οδού Βεσσαλοχώρας πλ 10.00μ ορίζεται από τα σταθέρα σημεία του Δ/τος και είναι (α-α') μνημ. 1 πλ (α-α' = 9.00μ) 1 μνημ. 1 πλ και (γ-γ' = 12.80) 1 μνημ. Βροντίας (ε-ε' = 10.00μ) οριζήσαν (δ-δ' = 10.50) με τελευταία της Α-Α' και είναι (Α'-Β' = 8.00μ) (Β'-Β' = 2.25) Η ρυμοτομική γραμμή (Α'-Β') ορίζεται από τα σταθέρα σημεία του Δ/τος και είναι Α μνημ. 1 πλ (Α-Α' = 8.00μ) Β μνημ. 1 πλ και (β-β' = 3.325) οριζήσαν (γ-γ' = 5.30) (μ-μ' = 5.21) (λ-λ' = 9.24)

Η αξία της οδού Λαρίσης πλ 10.00μ ορίζεται από τα σταθέρα σημεία του Δ/τος και είναι 1 μνημ. 1 πλ (Ι-Ι' = 7.67) 1 μνημ. 1 πλ (μ-μ' = 8.50) 1 μνημ. 1 πλ (θ-θ' = 6.86) (ξ-ξ' = 6.50) Η ρυμοτομική γραμμή ρ-π θα τεθεί παράλληλα του αξονα και σε απόσταση 5.00μ Η ρυμοτομική γραμμή (π-ε) ορίζεται ως εξής, στο σημείο π ορίζεται ως τομή της Ι-Ι' (1" εσωτερική πλευρά μνημ. 1 πλ) και της ρυμοτομικής γραμμής (ρ.π.) στο σημείο ε ορίζεται με την Τ.Ε 4136/74 κ-ε = 3.25 Η οδός Πατραι. ορίζεται με την Τ.Ε 4136/74

Ο Συντάξας

Ο Συντάξας
 14 ομοδ. 4 ρυμοτ. γραμμές
 Πειραιά 21-9-1983

ΠΑΡΙΣ ΑΘΑΝ. ΚΑΤΩΠΟΔΗΣ
 ΔΙΠΛΩΜ. ΤΟΠΟΓΡΑΦΟΣ ΜΗΧΑΝΙΚΟΣ
 ΕΘΝΙΚΟΥ ΜΕΤΣΟΒΙΟΥ ΠΟΛΥΤΕΧΝΕΙΟΥ
 ΜΕΛΟΣ Τ.Ε.Ε. ΑΡΙΘΜΟΣ ΜΗΤΡΩΟΥ 19548
 ΚΟΝΩΝΟΣ 50 ΠΑΓΚΡΑΤΙ, ΤΗΛ. 75 3400

ΕΒΕΘΟΡΗΘΗ
 Πειραιά 21-9-1983
 Ο Γραμματέας του Α. Τμήμ
 ΒΕΙΤΑΣ